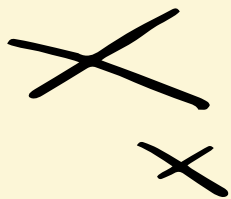




Kas yra socialinės priežiūros šeimoms paslauga?

Tai pagalba šeimai, kai socialinis darbuotojas dirba kartu su šeima ir padeda **spręsti kasdienius sunkumus**.

Socialinis darbuotojas gali patarti, pasikalbėti su šeima ir padėti rasti **reikalingą pagalbą**.



SVARBU ŽINOTI **Tu esi svarbus.**

Jeigu turi klausimų, kažkas tave neramina ar nori pasikalbėti, gali kreiptis į savo socialinį darbuotoją.

KUR MUS RASTI

Ukmergės globos centras
Šeimos gerovės skyrius

Vilniaus g. 87, Ukmergė
ugcentras.lt

Jei nežinai savo socialinio darbuotojo kontaktų, gali paskambinti

+370 636 35946

Atsiliepęs specialistas padės susisiekti su tavo socialiniu darbuotoju.



**TU
ESI
SVARBUS**

UKMERGĖS GLOBOS
CENTRAS



Kas mes?

- Mes esame specialistų komanda, dirbanti su vaikais ir jų šeimomis;

• **Mūsų tikslas** – padėti šeimoms įveikti sunkumus ir pasirūpinti, kad vaikai būtų saugūs, išklaudyti ir gautų reikalingą pagalbą;

- Tu gali pasikalbėti su savo socialiniu darbuotoju, užduoti klausimus, pasakyti, kaip jautiesi, paprašyti pagalbos ar tiesiog išsipasakoti.

Tavo nuomonė mums svarbi.



Kas yra socialinis darbuotojas?

Tai **pagalbą teikiantis specialistas**, kuris:

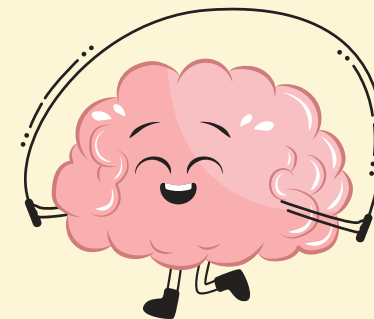
- kalbasi su tavimi;
- nori suprasti, kaip tu jautiesi;
- kartais atvyksta į jūsų namus;
- padeda tavo šeimai spręsti sunkumus.

Svarbiausia – jis yra tam, kad padėtų ir **tau**.

Kada gali kreiptis?

- kai tau **liūdna** ar **neramu**;
- kai namuose kyla daug **konfliktų**;
- kai turi **klausimų** apie tai, kas vyksta;
- kai nori tiesiog **pasikalbėti**;

Tu visada gali kreiptis



Kas yra atvejo vadyba

Atvejo vadyba – tai pagalbos organizavimas vaikui ir jo šeimai, kai šeima susiduria su sunkumais

Atvejo vadybininkas kartu su kitais specialistais aptaria šeimos situaciją ir sudaro pagalbos planą.

Plane numatoma, kokia pagalba gali padėti šeimai spręsti sunkumus ir stiprinti gebėjimą rūpintis vaikais.

Šiame procese svarbi ir vaiko nuomonė, todėl

TU

taip pat gali būti išklaudytas.

